

四天王寺大学・四天王寺大学短期大学部 後援会について

本学後援会は、平成 29 年 5 月 27 日開催の総会にて保護者の皆様からのご賛同を得て発足し、平成 30 年 4 月より本格的に活動を始めてから今年で 9 年目を迎えることとなります。

大学と会員の皆様との連携を密にし、大学の維持発展と子供達の学生生活の向上に寄与することを目的として、後援会による奨学事業、教育活動、施設設備等の充実など様々な支援活動に取り組んでいます。

具体的な支援活動として、学内奨学金の支給、海外留学支援、クラブ等への支援、学業成績表の送付、就職対策講座の補助、保護者懇談会の実施、アカデミックツアー、施設の改修・修繕および機器備品等設備の充実等と多岐にわたっており、その支援活動には皆様方よりお預かりする大切な後援会費の活用により行われています。

また、学生生活で心配なこと、気がかりなことは尽きることなく、大学関係者との懇談や情報交換の機会を積極的に設け、大学の状況や皆様の声を届ける役割を後援会として担っています。

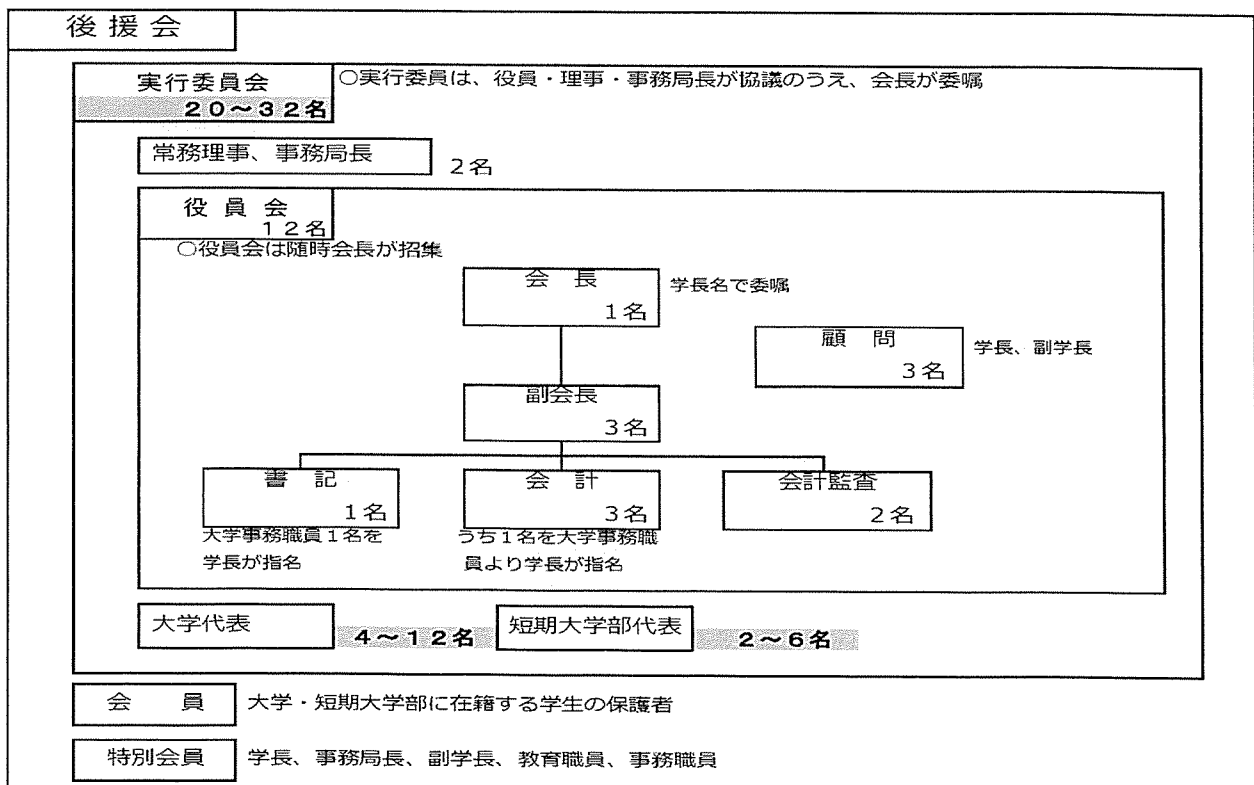
子供達が自分の見据えた将来の進路に向かってつき進み、それぞれの夢を実現させるためにも、我々、保護者が一体となって支援していけるよう、後援会活動にご理解、ご協力の程よろしくお願いいたします。

四天王寺大学

四天王寺大学短期大学部

後援会会長 重田 幸江

四天王寺大学・四天王寺大学短期大学部後援会 組織図



本アンケートは、入学式受付（4月2日）の際、ご子息・ご息女より
係の職員に提出していただきますようお願いいたします。

令和7年3月

四天王寺大学・四天王寺大学短期大学部 後援会活動に関するアンケート

保護者の皆さまへ

このたびはご子息、ご息女のご入学おめでとうございます。

さて、本学では大学・短期大学部の教育・研究活動に対する援助や教育環境の整備に対する援助等を目的として、後援会により学生の学修や、課外活動など大学生活を支援する活動が行われています。この度、今後の後援会活動の参考としてアンケートにご協力いただきたくよろしくお願い申し上げます。

回答は、あてはまるアルファベットを○印で囲んでいただきますようお願いいたします。

1. 出席してみたい大学行事などございましたらお聞かせください。（複数回答可）
 - a. 保護者懇談会
 - b. 大学祭
 - c. クラブ等の試合・発表会
 - d. 社会人向け講座
 - e. 保護者向け講演会
 - f. その他（ ）
2. これまで（小学校～高校）に後援会（PTA）活動を積極的に参加されておられましたか。
 - a. 積極的に行っていた
 - b. 行っていた
 - c. 行っていなかった
3. 後援会活動にご興味、ご関心はございますか。
 - a. 関心がある
 - b. ある程度関心がある
 - c. あまり関心がない
 - d. 関心がない
4. 運営組織である後援会実行委員として下記のような活動を行っていただいております。後援会活動へのご参加をお願いすることは可能でしょうか。
 - a. 参加できる
 - b. ある程度参加できる
 - c. あまり参加できない
 - d. 参加できない

主な活動（令和6年度実績）

- ・実行委員会 年4回(土曜日)開催
学長他大学幹部への要望・意見交換、大学（学生）の最新情報など、直接共有いただけます。
- ・学園・大学公式行事へのご来賓、大学祭参加など大学イベントへのご出席など



詳しくは後援会HPへ！

5. 本学後援会活動等についてご意見、ご要望などございましたらお願いいたします。

学部： _____ 学科： _____ 専攻： _____ コース： _____

学生氏名 _____ 保証人(保護者)氏名 _____

ご協力ありがとうございました。 四天王寺大学・四天王寺大学短期大学部事務局 総務課